

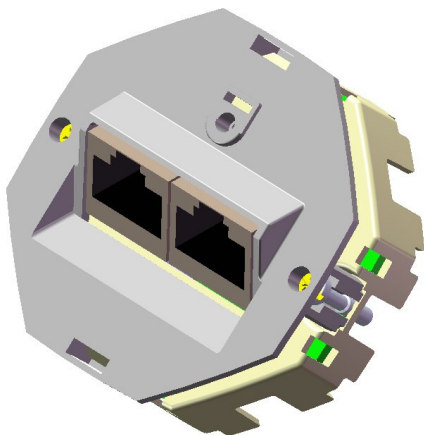
## Einsatz Cat. 6a

**BESTELL-NR: 0.1602-51**

**KDD 500 8/8 (8)** (ohne Zentralplatte)

**POE Klasse 3** (25-31 mA PD 6,49 W - 12,95 W) (Power over Ethernet)

**GHMT** Zertifikat zusammen mit 19" Patchfeld 9006945 bis 10 GB- Ethernet, bis zu 90 m Kabellänge



### Verwendungszweck

Auswechselbarer anwendungsspezifischer Einsatz für eine Informationstechnische Anschlussdose für anwendungsneutrale Verkabelung der Anwendungsklasse E<sub>A</sub> bis **500 MHz** entsprechend ISO/IEC 11801 und DIN EN 50173-1 mit kompaktem Design für Schalterprogramme.

Geeignet für 10 Gigabit Ethernet.

**Bei Verwendung von POE, Stecker niemals bei eingeschaltetem Gerät ziehen**

### Ausführung

Einsatz für geschirmtes Basismodul Cat. 6a (Best.-Nr. 0.1602-) für Unterputz- Unterflur- und Kanaleinbau.

Zentralplatte (Best.-Nr. 2.1601-10\*\*) und

Abdeckplatte (Best.-Nr. 2.1601-11\*\*) sind separat zu bestellen.

### Mechanische Daten für Gehäuse

Material: Gehäuse aus Zink- Druckguss  
 Pinabdeckung aus PP

### Mechanische Daten für Steckverbinder

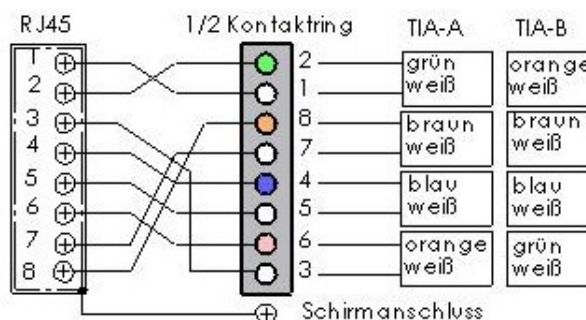
- Kontaktmaterial:  
 Buchse: CuSn, selektiv 1,2µm Ni + 1,2µm Au  
 Steckerstifte: CuSn 8 EN 12166  
 3-5 µm Sn 100 über 1-2 µm Ni
- Lebensdauer:  
 750 Steckungen nach EN 60603-7<sup>1)</sup> Stufe A

### Mechanische Daten für Anschluss

- Schirmanschluss: im Basismodul
- Adernanschluss: im Basismodul

### Elektrische Daten

- Spannungsfestigkeit  
 Kontakt/Kontakt: 1000 V<sub>DC</sub> / 710 V<sub>AC</sub>  
 Kontakt/Masse: 1500 V<sub>DC</sub> / 1060 V<sub>AC</sub>
- Isolationswiderstand: > 500 MΩ
- Kontaktwiderstand: < 20 mΩ
- Kontakt/Aderzuordnung:  
 Farbcode nach TIA/EIA-568  
 Ring Bedruckt mit Farbcode A



Darstellung rechte Hälfte, gilt für linke Hälfte spiegelbildlich

### Betriebsklima:

Klimaklasse 3 K 3 (+5°C bis +40°C)

Gemäß DIN EN 60721-3-3:1995-09

### Normen:

- ISO/IEC 11801 Generic cabling for customer premises
- DIN EN 50173-1 Anwendungsneutrale Verkabelung
- DIN EN 50081-1 EMV Störaussendung
- DIN EN 50082-1 EMV Störfestigkeit
- DIN EN 50082-2 EMV für Industriebereich
- DIN EN 60603-7-7 Steckverbinder bis 600 MHz
- DIN EN 60721-3-3 Umweltbedingungen
- TIA/EIA-568-B.2-10:2008-04 Transmission performance

RoHS konform (2002/95/EG)

CE konform

### Verpackungseinheit:

1 bis 5 Stück in Faltschachtel

<sup>1)</sup> Mit geeignetem Gegenstecker. Empfehlung: Bel Stewart

\*\* AG = Perlweiß (RAL 1013)  
 BG = Reinweiß (RAL 9010)

® Eingetragenes Warenzeichen

© Copyright KOMOS GmbH 2010